



## 融点測定装置 M-560/M-565 買い替え/増設サポートキャンペーン

キャンペーン期間  
2021年7月末まで

# 高精度の融点測定!

動画では以下の様子をご覧ください!

- ① サンプルローダーによるサンプル充填
- ② メソッド設定
- ③ 自動測定 + ビデオ測定

動画



### 目視のみで融点を測定したいお客様に!

**SET A** 融点測定装置 M-560  
サンプルローダー

品番: 11067520

キャンペーン価格

**¥900,000**

目視タイプ



サンプルローダー

### 融点の自動検出で測定の効率化を図りたいお客様に(目視にも対応)!

**SET B** 融点測定装置 M-565  
サンプルローダー

品番: 051998

キャンペーン価格

**¥1,300,000**

自動タイプ(目視対応)



サンプルローダー

### 融解動画や融解曲線を PCに取り込みたいお客様に!

**SET C** 融点測定装置 M-565  
サンプルローダー  
融点モニターソフトウェア

品番: 11060700

キャンペーン価格

**¥1,500,000**

自動タイプ(目視対応)



サンプルローダー 融点モニターソフトウェア

## ビューッヒだけの人気アクセサリ

サンプル充填用ツール ▶ サンプルローダー

- 手軽で迅速な試料充填をサポート
- 均一な充填で測定の再現性を確保
- 充填時の毛細管破損対策に



## 測定方法別の比較

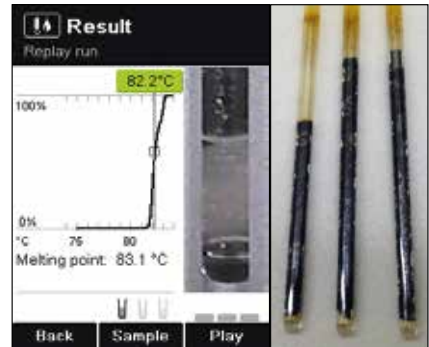
	シリコンオイル	透過法	反射法(画像解析法)
融点の測定原理	目視(マニュアル)*	目視(マニュアル)* 透過法(自動)	目視(マニュアル)* 反射法/画像解析法(自動)
操作メニューの日本語表示	—	×	○
管理者パスワードの設定	×	×	○(オプション)
PCへの結果転送	×	△	○
自動測定における誤測定の発生頻度	—	サンプルにより可能性あり (理由:透過法のため)	少ない (理由:目視と同様の画像解析のため)

\*目視について:日本薬局方では「肉眼的に観察」することの重要性に触れています。ビュッヒの融点測定装置はサンプルを直接観測できる窓により「肉眼的に観察」ことができ、多くのユーザー様にご使用いただいております。

## 【コラム】意外! 融点測定は実は難しい

公定法で『融点測定』を調べると『崩壊点』という表記が出てきます。『崩壊点』とはすなわち、化合物が崩壊するときの温度です。一例をあげると、“融けずに焦げてしまう”そんな化合物があります。普段の生活で考えると、焼き魚や焼鳥がの少し焦げた色や風味、たまりませんよね。全部融けてしまっただがっかり。

このように我々の身の回りには『崩壊点』を持つ化合物はたくさんあります。また、焦げ方(崩壊の仕方)も化合物によって異なります。融けて透明になるものを測定するために設計されたのが融点測定装置。ところが、融点とは真逆の“焦げるサンプル”を測らなければならないのが現状です。「実は融点測定は、難しい!」とお困りのお客様がおられましたら是非、弊社にご相談ください。



## ビュッヒの融点測定装置M-560/565はIQ/OQに対応しています!

融点測定の精度管理のために、定期的な校正作業は不可欠です。弊社では、さまざまなサービスを提供しております。

発行書類	校正	トレーサビリティ	IQ/OQ	バリデーション※
校正証明書	○	-	○	○
トレーサビリティ関連書類	-	○	-	-
IQOQ書類	-	-	○	-
バリデーション証明書	-	-	-	○

※バリデーションでは、日本薬局方記載の6種類の適合性試験用試薬を用いてバリデーションを実施します。

**Quality in your hands**

## 日本ビュッヒ株式会社

本社 〒110-0008 東京都台東区池之端 2-7-17 IMON ビル 3F  
 TEL: 03-3821-4777 FAX: 03-3821-4555  
 大阪営業所 〒532-0011 大阪市淀川区西中島 5-6-16 新大阪大日ビル 4F  
 TEL: 06-6195-9241 FAX: 06-6195-9251  
 エリア担当駐在: 九州エリア/中部エリア

nihon@buchi.com | www.buchi.com/jp-ja

- このカタログに記載の価格および仕様、外観は2020年12月現在のものです。
- 製品改良のため、仕様および外観が予告なく変更されることがありますので、ご了承ください。
- カタログの色と実際の製品の色とは、多少異なる場合があります。
- 本カタログに記載の価格には消費税は含まれておりません。
- 本カタログに記載以外の、運送費、設置費などについては別途お問い合わせください。
- 追加アクセサリや仕様についてご不明な点は別途お問い合わせください。
- ご使用前に、必ず取扱説明書をお読みください。
- 有機溶媒を使用される際は、適切な排気装置が付いた部屋でご使用ください。

**LINE**

お得な情報・うれしい情報をお届けしています。  
ぜひ、お友だち登録をお願いします。

