



分取クロマトグラフィーシステム Pure

UV-ELSDダブルトリガーで、取りこぼしのない分取精製キャンペーン!

ビュッヒの分取精製で一步先に進みませんか!

Powerful

パワフル

『驚異的』 UV-ELSDダブルトリガー

『画期的』 フラッシュ&高圧分取

Innovative

イノベティブ

『超コンパクト』 装置幅はA4斜めサイズ

『最先端』 メンテナンス性を極めたELSD

Safety

セーフティ

『業界初』 閉鎖式フラコレによる溶媒揮散防止

『高い安全性』 各種安全センサー装備

キャンペーン期間 2021年7月末まで

フラッシュ分取クロマトシステム
UV+ELSDを

特別価格で!



Pure C-850セット

UV+ELSD

フラッシュ分取	HPLC分取
耐圧: 30MPa	耐圧: 5MPa

内訳:

- C-850本体 ●溶媒容器台 ●試料管ラック×2
- FlashPure Select シリカ 4g×20本
- ガラス試料管 ※別途圧縮ガスの接続が必要

キャンペーン価格

¥5,400,000

Pure C-815セット

UV+ELSD

フラッシュ分取	HPLC分取
耐圧: 30MPa	耐圧: 5MPa

内訳:

- C-815本体 ●溶媒容器台 ●試料管ラック×2
- FlashPure Select シリカ 4g×20本
- ガラス試料管 ※別途圧縮ガスの接続が必要

キャンペーン価格

¥3,550,000

UV & ELSDの2検出器搭載タイプのメリットとは!

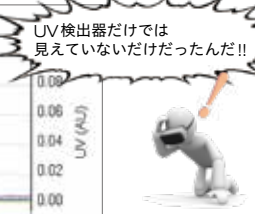
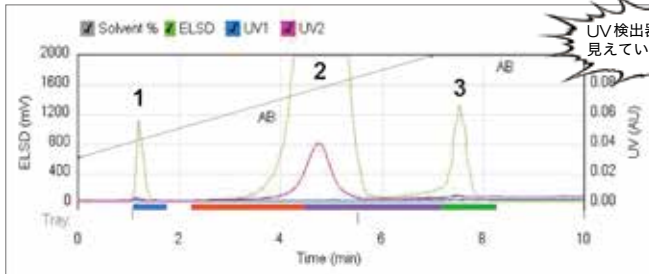
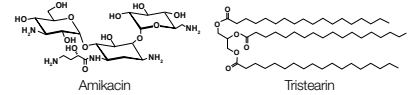
ELSD分取とは?

“UV吸収のない”化合物の分取精製には、従来まで **RI 検出器(示差屈折率検出器)** を用いてきましたが、

1. グラジエント分取ができない、2. 感度が低いといった問題点があります。

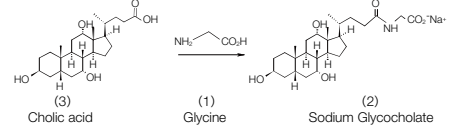
RI 検出器の欠点を克服

ELSD(蒸発光散乱検出器)は、溶出液を噴霧・溶媒のみを蒸発させ、残った試料微粒子に光を照射して、散乱光の強度を測定する検出器です。**糖、ペプチド、脂質等の“UV吸収のない”化合物の分取精製に有効です。**



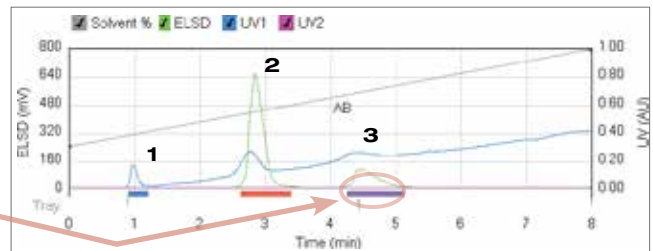
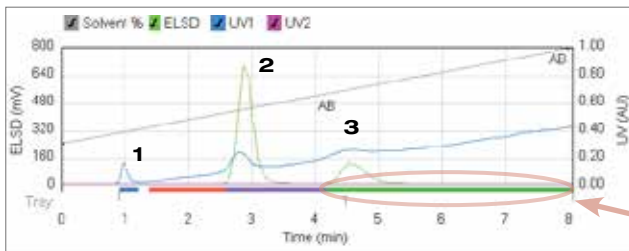
分取精製条件

カートリッジカラム	FP C18 12g
流速	36mL / min
検出	UV220nm, UV254nm / ELSD
溶離液	A液: 水 / B液: メタノール
グラジエント	[B液] 0min: 30% → 7min: 70% 7min: 70% → 8min: 70%



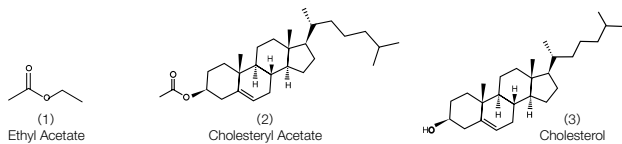
ELSDを分取トリガーにする3つのメリット

- 1 UVでは検出できない化合物も検出可能
- 2 UVで見られるベースライン上昇やTOピークがないため正確な分取が可能
- 3 LC/MSと同様な移動相が使用可能(LC/MSの条件検討として活用できる)



分取精製条件

カートリッジカラム	Flash Pure ID C18 12g
流速	36mL / min
検出	UV1: 220nm, UV2: 254nm / ELSD
移動相	A液: アセトニトリル / B液: ジクロロメタン
グラジエント	[B液] 0min: 30% → 8min: 100%



UV検出器のみで対応可能! という場合は、“UV検出器のみ”のタイプもご用意



Pure C-810セット

内訳:

- C-810本体
- 溶媒容器台 ● 試料管ラック×2
- FlashPure Select シリカ 4g×20本
- ガラス試料管
- ※別途圧縮ガスの接続が必要

キャンペーン価格

¥1,990,000

Quality in your hands

PureおよびELSDに関する情報は、こちらでご参照ください



日本ビュッヒ株式会社

本社 〒110-0008 東京都台東区池之端 2-7-17 IMON ビル 3F
TEL: 03-3821-4777 FAX: 03-3821-4555
大阪営業所 〒532-0011 大阪市淀川区西中島 5-6-16 新大阪大日ビル 4F
TEL: 06-6195-9241 FAX: 06-6195-9251
エリア担当者駐在: 九州エリア / 中部エリア

nihon@buchi.com | www.buchi.com/jp-ja

- このカタログに記載の価格および仕様、外観は2020年12月現在のものです。
- 製品改良のため、仕様および外観が予告なく変更されることがありますので、ご了承ください。
- カatalogの色と実際の製品の色とは、多少異なる場合があります。
- 本カタログに記載の価格には消費税は含まれておりません。
- 本カタログに記載以外の、運送費、設置費などについては別途お問い合わせください。
- 追加アクセサリや仕様についてご不明な点は別途お問い合わせください。
- ご使用前に、必ず取扱説明書をお読みください。
- 有機溶媒を使用される際は、適切な排気装置が付いた部屋でご使用ください。

LINE

お得な情報・うれしい情報をお届けしています。ぜひ、お友だち登録をお願いします。

